

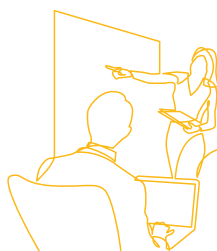
Les Fondamentaux

Praticien ANC[©] Blended Learning

Programme 2022



Institute of NeuroCognitivism France
neurocognitivism.fr



Les Fondamentaux de l'Approche Neurocognitive & Comportementale (ANC)

Association sans but lucratif, l'Institute of NeuroCognitivism vous propose un parcours de formation vous permettant d'acquérir et de pratiquer les méthodes et outils innovants de l'Approche Neurocognitive et Comportementale (ANC).

Les Fondamentaux de l'ANC proposent une démarche opérationnelle pour comprendre le fonctionnement de l'humain afin de l'aider à s'adapter au changement, gérer émotions et motivations et développer la confiance en soi.

Objectifs de la formation



- Utiliser et intégrer une grille de lecture des comportements humains et des outils-clés pour comprendre les comportements et agir au quotidien avec aisance et sérénité ;
- Appliquer dans son contexte professionnel une méthodologie, une pédagogie et des outils permettant d'aider à gérer la complexité, de gérer les situations relationnelles difficiles et de développer l'engagement et la motivation.

Contenu



Cette formule est un parcours pédagogique composé de sessions de formation en présentiel, de modules d'auto-formation en e-learning, de travaux en groupe de pairs et de webinars.

70 heures de formation en présentiel réparties sur 6 à 8 mois + e-learning.

INCLUSION	<i>7h en présentiel</i>	<ul style="list-style-type: none">> Comprendre les notions fondamentales de l'ANC et leurs applications> Découvrir la méthodologie et la pédagogie d'apprentissage en « blended learning » (formation en présentiel et à distance) et apprendre à utiliser les outils présentés durant la formation> Intégrer un groupe de pairs pour mettre en pratique les acquis tout au long de la formation
CYCLE 1	<i>14h en présentiel + e-learning</i>	<p>Développer les capacités à gérer le changement, la complexité et l'incertitude :</p> <ul style="list-style-type: none">> Comprendre les deux grands modes mentaux (automatique et adaptatif) et les attitudes qu'ils induisent> Comprendre le rôle du stress> Permettre à une personne de sortir de ses schémas automatiques> Faire basculer une personne vers le mode mental adaptatif> Repérer les types de stress et gérer le stress de la personne accompagnée

CYCLE 2	14h en présentiel + e-learning	<p>Motiver et libérer les potentiels :</p> <ul style="list-style-type: none"> > Distinguer la motivation durable, source d'énergie, de la motivation conditionnelle > Identifier le cœur de la motivation durable d'une personne > Faire retrouver de l'énergie à la personne accompagnée > Comprendre le mécanisme du sur-investissement émotionnel > Diagnostiquer le sur-investissement émotionnel et le gérer pour prévenir l'épuisement professionnel
CYCLE 3	14h en présentiel + e-learning	<p>Les rapports de force et la juste confiance</p> <ul style="list-style-type: none"> > Comprendre le fonctionnement et l'impact des comportements grégaires > Développer les comportements assertifs pour sortir des rapports de force > Canaliser les comportements grégaires Accompagner vers une plus juste confiance en soi
CYCLE 4	21h en présentiel + e-learning	<p>Gérer les situations complexes</p> <ul style="list-style-type: none"> > Prendre en compte le fonctionnement cérébral dans sa globalité pour agir dans des situations complexes > Prendre en compte les dysfonctionnements organisationnels et les résoudre de manière durable en adaptant l'organisation au fonctionnement humain



Public

Tout professionnel de l'humain en situation d'accompagnement dans des fonctions de Management, Ressources Humaines, Recrutement, Consulting, Accompagnement individuel ou collectif, Entrepreneurs qui souhaitent développer leur potentiel humain à la création ou à la direction d'entreprise.



Prérequis

Expérience professionnelle de minimum 2 ans.

Avoir un projet professionnel lié aux acquis de la formation.



Lieu

Espace Formeret au 25 rue des Jeûneurs 75002 Paris
(Métro Sentier ligne 3 ou Grands boulevards lignes 7 et 9)

Pour toute question d'accessibilité liées aux situations de handicap, merci de nous informer au préalable au 01 44 82 92 22.



Tarifs

Se référer aux tarifs indiqués sur le bulletin d'inscription.

Méthodes et moyens pédagogiques

Sur base de vos besoins, vous formulez un projet d'apprentissage: votre fil rouge ANC qui vous accompagnera tout au long de votre formation. Chaque thème est abordé à travers différents dispositifs pédagogiques:



- **Module de e-learning:** assimiler les notions théoriques avant les sessions présentielles via une plateforme dédiée (LMS).
- **Groupe de pairs:** pratiquer entre pairs tout au long de la formation.
- **Ressources:** du matériel didactique et des outils en ligne (vidéos, webinars, quizz, témoignages).
- **Formations présentielles** pour aller plus loin dans la pratique avec un formateur certifié par l'INC.
- **Un tuteur qualifié** vous suit tout au long de votre parcours. Le contact se fait par messagerie ou par l'intermédiaire de la plateforme de e-learning.

Validation des acquis



- Obtention d'une accréditation de « Praticien ANC® » délivrée par l'INC à l'issue de la formation.
- La validation de l'accréditation est subordonnée aux passages de quizz en ligne et d'études de cas tout au long de la formation.

Formateurs



Nos formateurs sont tous des experts de l'Approche Neurocognitive et Comportementale certifiés et habilités par l'INC.

Poursuite de la formation



- Accès aux formations d'approfondissements: développez votre expertise en suivant les modules spécialisés et de professionnalisation.
- Accès aux Ateliers de supervision animés par Jacques Fradin et aux Masters classes.
- Invitation à rejoindre le réseau des Praticiens.

Bénéfices



- Devenir acteur de la transformation quel que soit son domaine d'activité.
- Développer son projet professionnel de façon efficiente en apprenant à prendre du recul pour mieux s'adapter à son environnement.

Les plus



- Parcours intensif en blended learning: 10% de théorie (e-learning), 20% d'échanges et 70% de pratique.
- Des formateurs accrédités par l'INC, utilisant l'ANC dans leurs missions de conseil, coaching et formation.
- Passation du profil'INC® (Inventaire de Personnalité, d'Assertivité et d'Adaptabilité) avec débrief personnalisé.

Satisfaction



Note moyenne donnée par les participants à la formation (2020): 4,3/5



Agenda 2022

	Sessions	Dates
PARIS	22A-P	16 février 2022 17 et 18 mars 2022 20 et 21 avril 2022 30 et 31 mai 2022 4, 5 et 6 juillet 2022
	22B-P	4 avril 2022 12 et 13 mai 2022 20 et 21 juin 2022 29 et 30 août 2022 12, 13 et 14 octobre 2022
	22C-P	1 ^{er} juin 2022 7 et 8 juillet 2022 1 ^{er} et 2 septembre 2022 10 et 11 octobre 2022 7, 8 et 9 décembre 2022
	22D-P	9 septembre 2022 20 et 21 octobre 2022 1 ^{er} et 2 décembre 2022 9 et 10 janvier 2023 20, 21 et 22 février 2023
	22E-P	9 novembre 2022 12 et 13 décembre 2022 26 et 27 janvier 2023 13 et 14 mars 2023 12, 13 et 14 avril 2023



Renseignements et inscription

Contacter Julie Boury

T +33 (0)6 50 58 48 96

E julie.boury@inc-eu.team

TYPE DE FACTURATION : Entreprise/Micro entreprise/Profession libérale/Association Particulier

COORDONNÉES DU PARTICIPANT

Nom et prénom : Prénom :
 Adresse :
 Code postal : Ville :
 Téléphone fixe : Mobile :
 E-mail : Profession :
 Par qui ou par quel moyen, avez-vous eu connaissance de cette formation ?

Formation réalisée dans le cadre de : Plan de formation CIF Autre :

PRISE EN CHARGE PAR L'ENTREPRISE (pour établissement de la convention et facturation)

Forme juridique : SIRET :
 Raison sociale :
 Adresse :
 Code postal : Ville :
 Nom du signataire : Fonction :
 Téléphone fixe : Mobile : Fax :
 E-mail :

Identification de l'OPCO prenant en charge la formation (le cas échéant) :

RÉFÉRENCE DE LA FORMATION (les références des formations sont indiquées sur l'agenda)

Merci de cocher ci-dessous votre catégorie :

- T1:** Sans ou en recherche d'emploi, étudiant, enseignant, auto-entrepreneur, petites associations, particuliers.
- T2:** Secteur médico-social (thérapeute, psychologue, médecin, etc.), indépendant en profession libérale travaillant seul, TPE de moins de 10 salariés, grandes associations.
- T3:** PME, cabinets et entreprises de 10 à 25 salariés, administrations.
- T4:** Entreprises (> 250 salariés).

Formation	Merci d'indiquer la référence de formation (Exemple: 17A-P)	Tarifs HT			
		T1	T2	T3	T4
Fondamentaux de l'ANC: 70 h en présentiel + ressources en ligne + passage et debriefing du Profil'INC		2 750€	3 450€	4 250€	4 950€

TOTAL HT:€ **TVA (20%):**€ **TOTAL TTC:**€

Commentaire :

CONDITIONS

- Si le nombre de stagiaires est insuffisant, l'INC se réserve le droit d'annuler ou de reporter le stage au plus tard 15 jours avant le début de la session. Dans ce cas, l'acompte est intégralement remboursé.
- À réception du présent bulletin d'inscription dûment complété, nous vous confirmerons la prise en compte de votre inscription par email.
- Si vous êtes un professionnel, **un acompte de 15% du prix de la formation** devra être versé à l'inscription en accompagnement de ce bulletin. Vous recevrez ultérieurement une convention de formation dont un exemplaire devra nous être **retourné dûment signé et accompagné du règlement du solde du prix de la formation. Votre inscription sera effective à réception de la convention et du règlement total du prix de la formation** (exception faite des financements OPCO et institutionnels).
- Si vous êtes un particulier, vous prenez en charge personnellement votre formation, vous recevrez ultérieurement un contrat de formation, en deux exemplaires dont un devra nous être retourné signé. Votre inscription sera effective passé le délai de rétractation de **10 jours** après réception du dit document par l'INC et **versement d'un acompte de 30%** du prix de la formation. Vous réglerez le solde au fur et à mesure du déroulement de l'action de formation.
- Sous **certaines conditions, il est possible de bénéficier d'un échelonnement de paiement (nous contacter).**
- Une convocation vous sera envoyée par email 10 jours avant la tenue de chaque module.
- Chaque **session est à suivre dans son intégralité selon la planification indiquée. Toute modification à l'initiative du participant fera l'objet de frais administratifs en sus (facturation de 50,00 € HT par changement).**

Cachet de l'entreprise :

Date :

Signature :

